

DB747

Model	DB747	
Inaltime maxima brat orizontal /brat inclinat	24,6 m / 31,2 m	
Lungime brat	45 m	
Sarcina maxima pe primul segment de brat (spre baza)	5.000 kg	
Sarcina la varf / la lungime brat data	1.400 kg la 40 m / 1.100 kg la 45 m	
OPTIONAL	DB747V-400V—50 Hz 21 kVA, MAX.5to, Invertor ridicare, 4 viteze variomati, 2 ^ MULTISPEED Invertor cărucior, invertor 3 viteze variomatic	
	ANEMOMETRU	
	AUTOBALASTARE	
	EXTRAVITEZA -3 viteze de rotație + 3 viteze translatie carucior	
	Pereche de AXE cu anvelope pentru mutare in santier	
	Kit suporturi din otel pentru cale (picioare)	
STANDARD	Putere	400V—50 Hz 17 kVA + pliere hidraulica+cadere pe 4 cabluri
	Viteze de lucru	Inverter 3 viteze standard de ridicare Variomatic 2Multispeed, decelarator rotire, Inverter cărucior 2 viteze standard, controlat electronic
	2006/42 / CE + SSM Monitorizare diagrama de încărcare 90%	Da
	SISTEM QLS - setare rapidă a limitatorilor de sarcină	Da
	ASD - toate dispozitivele electrice și hidraulice situate la nivelul bazei macaralei	Da
	Structura galvanizată la cald, cu dublă protecție	Da
	Balast de lucru	Da
	Radiocomanda Autec + Comanda prin cablu cu lungimea de 20m	Da
	Control radio FHSS	Da
	Lumini pornire	Da
	Alarmer SSM	Da

DB 747

Dalbe DB 747 este o mașină robustă, avansată din punct de vedere tehnologic și fiabilă.

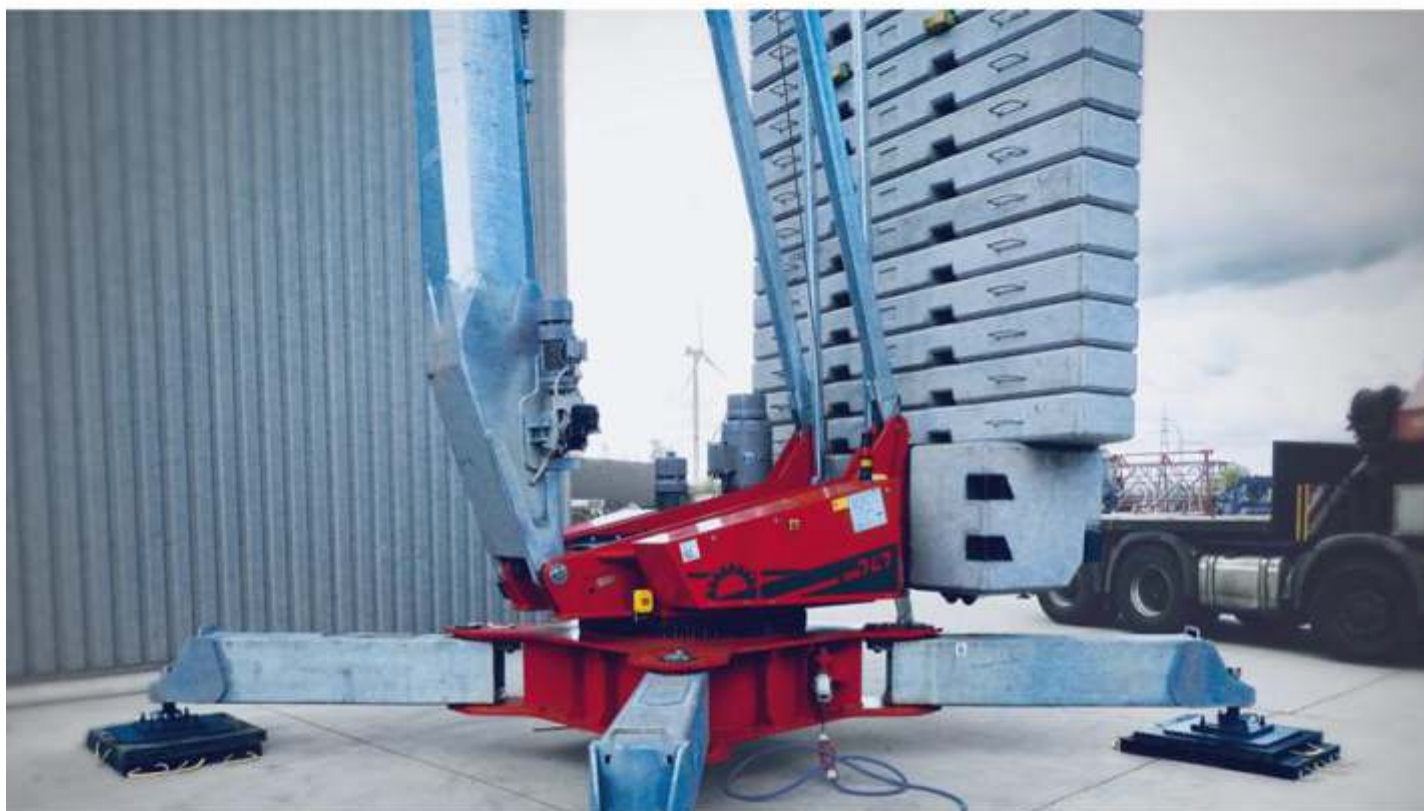
Este o macara auto-montanta de dimensiune completă despre care se poate spune cu adevărat că este automată, plasarea și calibrarea sunt simple și rapide datorită soluțiilor dezvoltate special.



Datorită dimensiunilor, capacității de încărcare și performanțelor, reprezintă o alternativă la macaralele turn de oraș, reducând incidența costurilor de transport și asamblare.

DB 747 beneficiază de cunoștințele industriale și de proiectare extinse pe care le-am dezvoltat atât pentru macaralele turn, cât și pentru cele auto-montante.

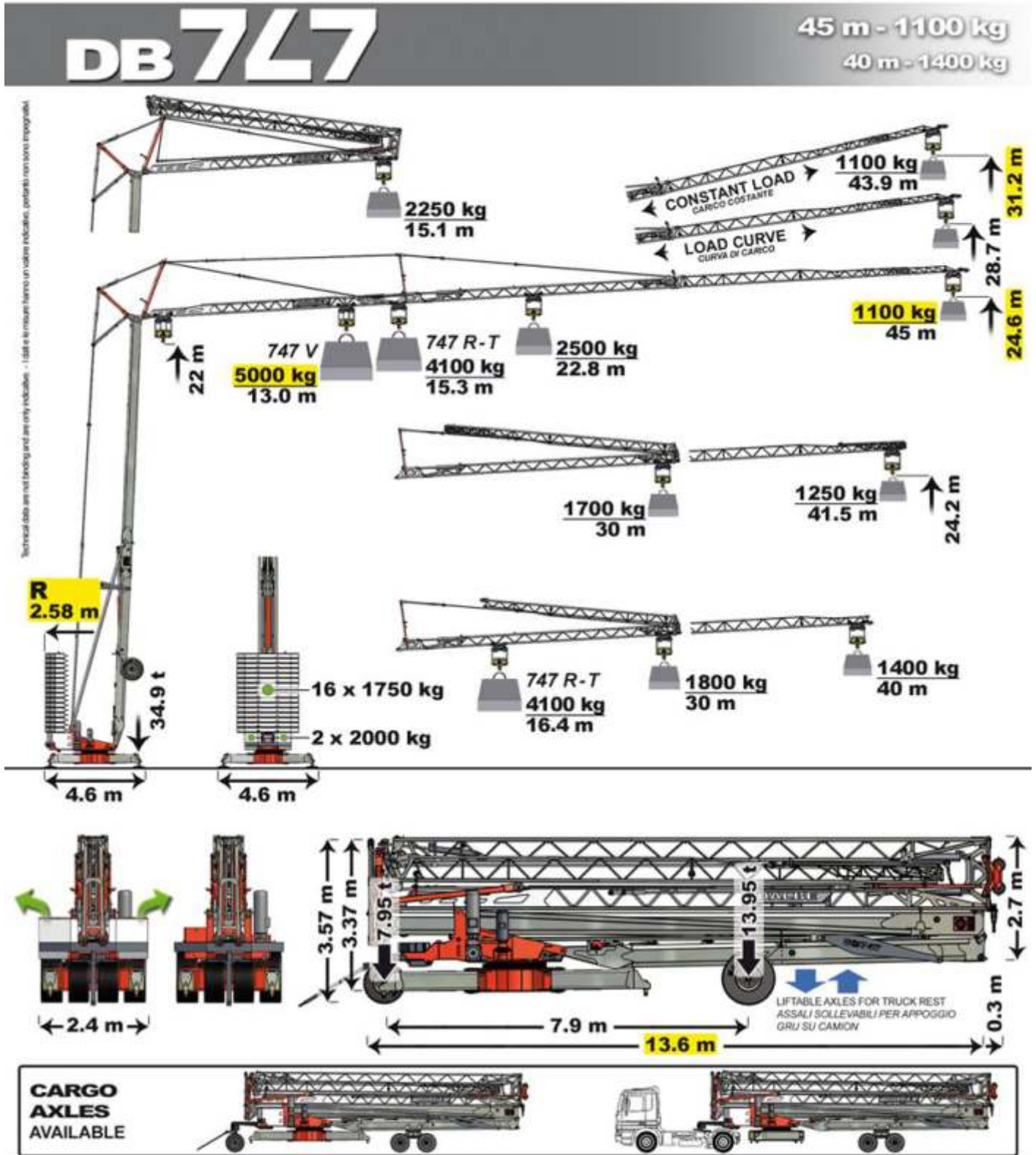
Ne-am extras din gama noastră de componente pentru macaralele din seria Sky® și din brevetele, sistemele și modelele noastre pentru macaralele automontante.



De aceea DB 747 afișează performanțe, caracteristici și sisteme care o fac o mașină excelentă în domeniul producției europene și, prin urmare, la nivel mondial.

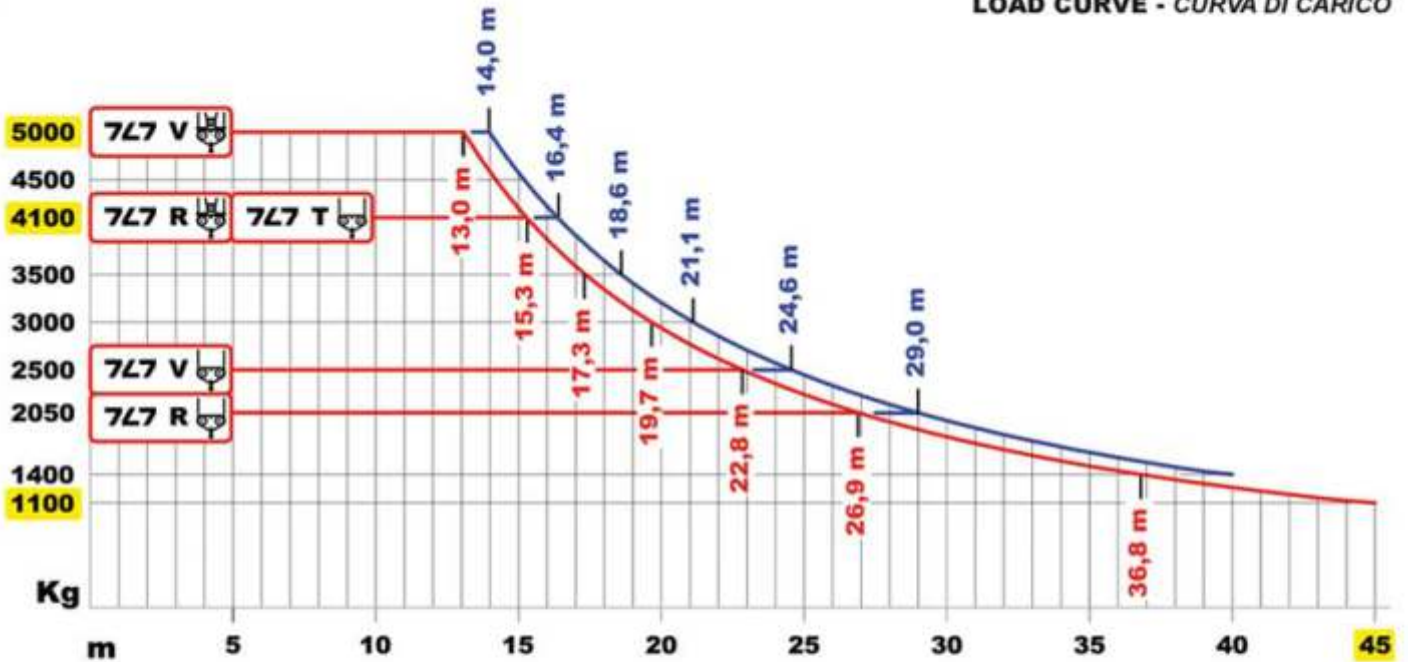
DB747

Lungime brat si sarcini



În configurația de transport, DB 747 cântărește 25,9 t: 4 t ce pot fi îndepărtate cu ușurință datorită a două blocuri detașabile de 2 t, reducând greutatea totală a macaralei la 21,9 t. Și dimensiunile sale sunt potrivite pentru transportul obișnuit.

LOAD CURVE - CURVA DI CARICO



CHOICE OF PERFORMANCE AND REQUIRED POWER - ALTERNATIVE DI PRESTAZIONI E POTENZA RICHIESTA

DB 747 R

400 V - 50 Hz (60 Hz opt. available)

ELECTRONIC

	m/min	max kg
1	5	2050
AUTO SELECT 2	24	2050
2+	28	1800
3	41 → 55	1100
VARIOMATIC		

11 kW

	m/min	max kg
1	3	4100
AUTO SELECT 2	12	4100
2+	14	3600
3	20 → 28	2200
VARIOMATIC		

ELECTRONIC

	m/min	max kg
1	0 → 24	4100
2	0 → 44	2200
2	0 → 52	1400

ELECTRONIC

	rpm
1	0 → 0.25
2	0 → 0.7

4.0 kW
17 kVA

DB 747 V

400 V - 50 Hz (60 Hz opt. available)

ELECTRONIC

	m/min	max kg
1	5	2500
AUTO SELECT 2	26	2500
2+	31	2250
3	46	1400
4	46 → 60	700
VARIOMATIC		

14.7 kW

	m/min	max kg
1	3	5000
AUTO SELECT 2	13	5000
2+	16	4500
3	23	2800
4	23 → 30	1400
VARIOMATIC		

ELECTRONIC

	m/min	max kg
1	0 → 14	5000
2	0 → 29	5000
3	0 → 44	2200
3	0 → 52	1400

ELECTRONIC

	rpm
1	0 → 0.25
2	0 → 0.5
3	0 → 0.8

4.0 kW
21 kVA

DB 747 T

400 V - 50 Hz (60 Hz opt. available)

ELECTRONIC

	m/min	max kg
1	5	4100
AUTO SELECT 2	22	4100
2+	26	3600
3	42	2000
4	42 → 60	1100
VARIOMATIC		

18 kW

~~Diagram showing a crossed-out configuration of the DB 747 T model.~~

ELECTRONIC

	m/min	max kg
1	0 → 17	4100
2	0 → 34	4100
3	0 → 52	1600

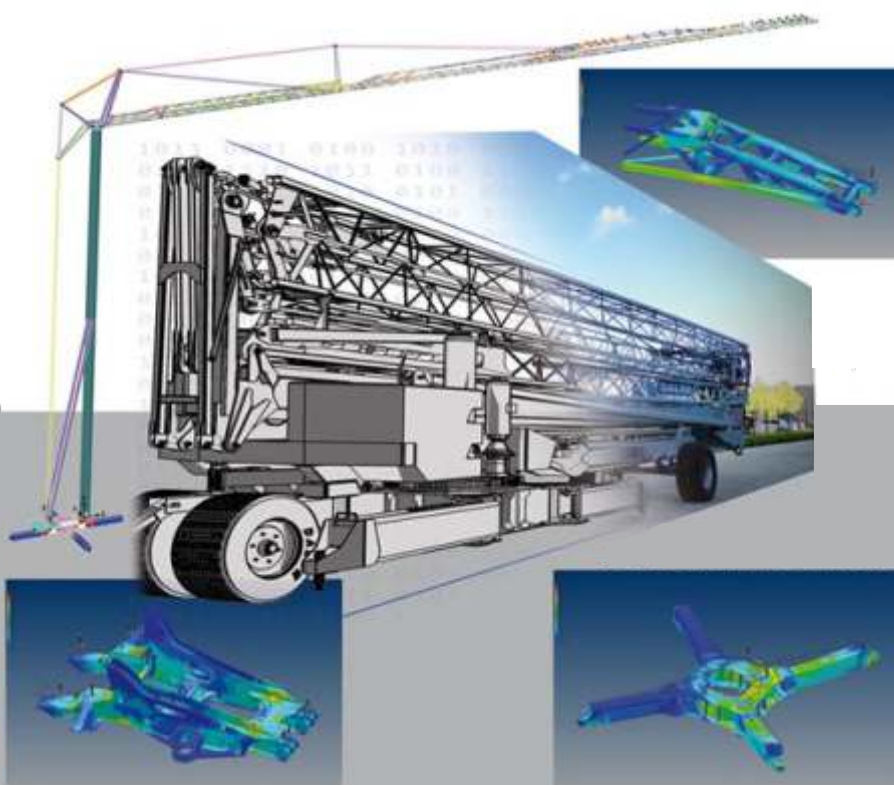
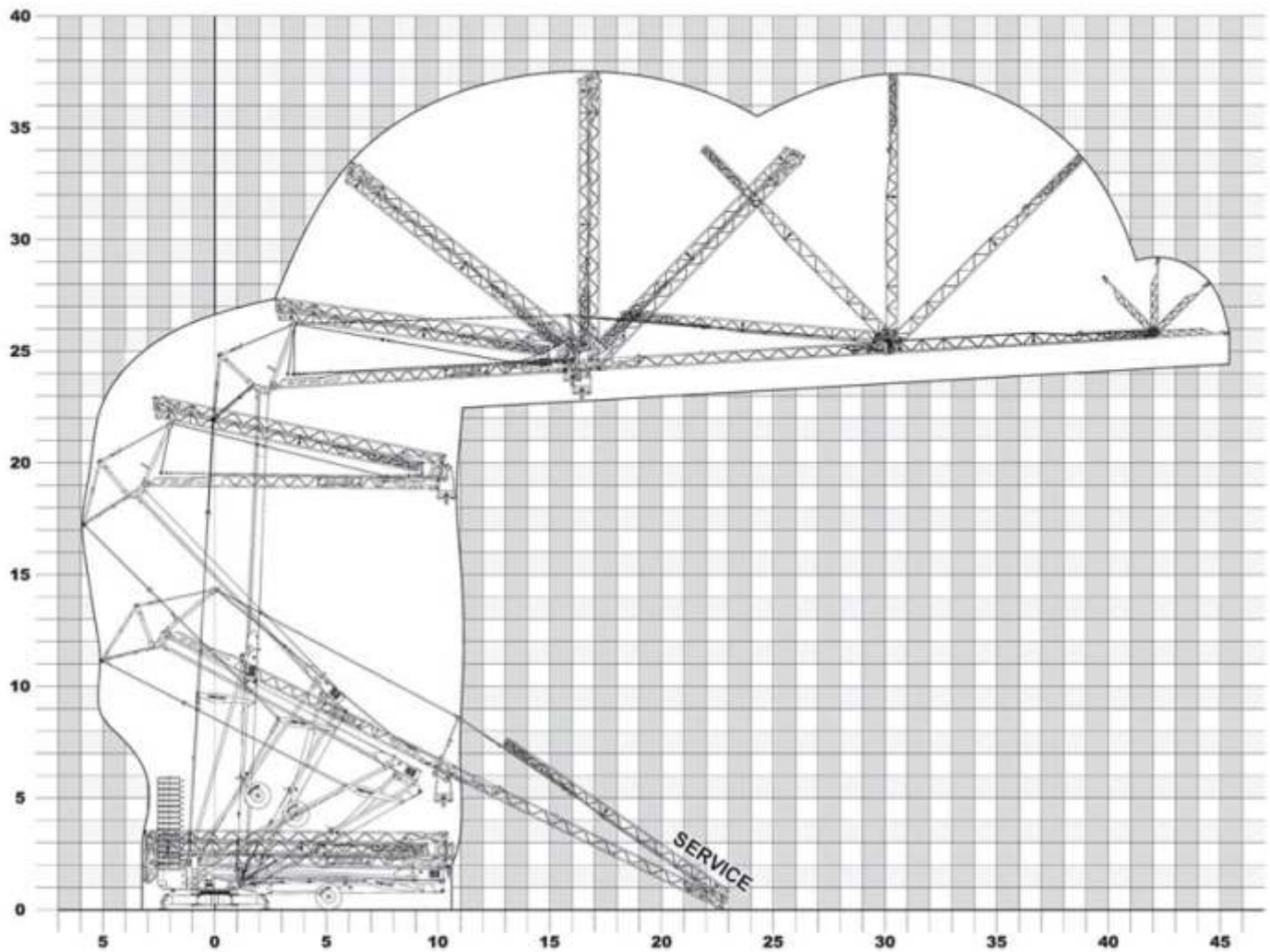
ELECTRONIC

	rpm
1	0 → 0.25
2	0 → 0.5
3	0 → 0.8

4.0 kW
25 kVA

Technical data are not binding and are only indicative. - I dati e le misure hanno un valore indicativo, pertanto non sono impegnativi.

DB 747



Designul și dezvoltarea sunt de o importanță primordială în munca noastră. Biroul nostru tehnic este o resursă internă și lucrează împreună cu departamentele de producție: aceasta asigură cunoașterea, controlul și dezvoltarea completă a produsului.

Arhitectura sistemului electric DB 747 include cele mai avansate soluții tehnologice și utilizează comenzi integrate PLC.